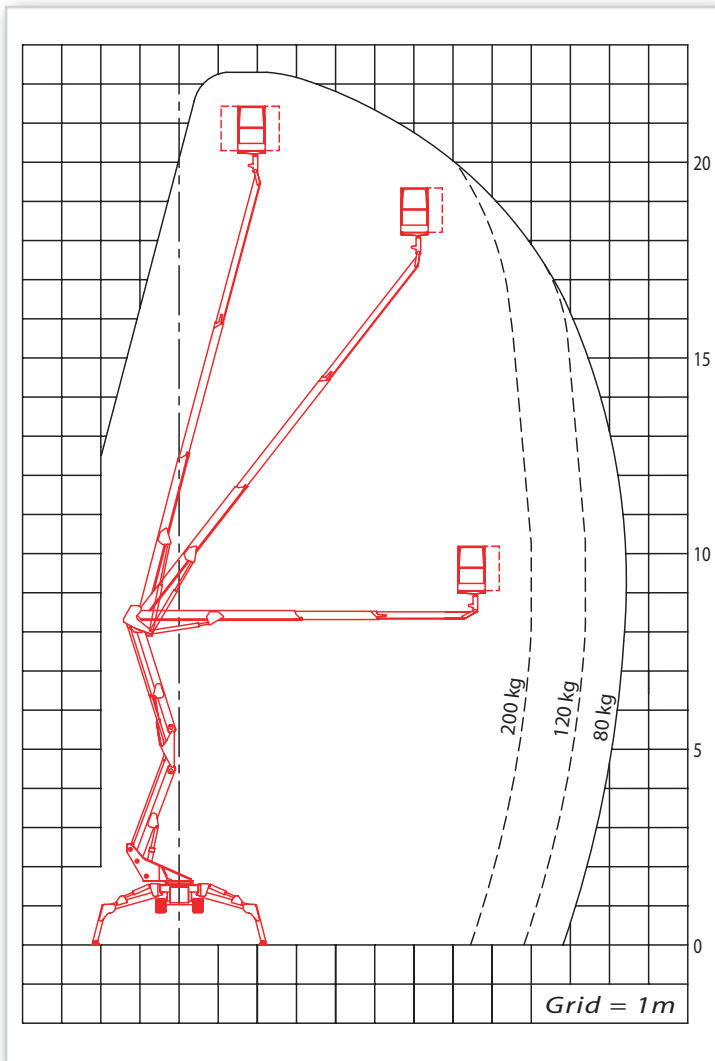


Piattaforma mobile installata su carro cingolato con doppia articolazione e braccio telescopico. Cestello portapersona in alluminio, applicato all'estremità del braccio telescopico, con sistema di livellamento automatico completamente idraulico. Limitatore del controllo del carico sugli stabilizzatori e controllo automatico di avaria. Installate su carro con cingoli in gomma con motore termico insonorizzato e n. 4 stabilizzatori con articolazione idraulica (con differenti posizioni di stabilizzazione/ allargamento).

*Movable platform mounted on a tracked truck with double articulation and telescopic boom. Aluminium basket mounted at the end of the telescopic boom, with completely hydraulic automatic leveling system. Load control limiting device on the outriggers and automatic damage control. Mounted on rubber crawlers with sound-proofed thermal engine and no. 4 outriggers with hydraulic articulation (different positions of stabilization/ extension).*

ALTEZZA MASSIMA DI LAVORO <i>Maximum working height</i>	m	22,30
ALTEZZA PIANO DI CALPESTIO <i>Maximum walking floor height</i>	m	20,30
SBRACCIO MASSIMO DI LAVORO <i>Maximum working outreach</i>	m	11,50
ROTAZIONE TORRETTA <i>Turntable rotation</i>		700°
PORTATA MASSIMA CESTELLO <i>Maximum basket load</i>	kg	200
DIMENSIONI CESTELLO <i>Basket dimensions</i>	mm	1400 x 700 x 1100
COMANDI <i>Controls</i>		Elettroidraulici <i>Electro-hydraulic</i>
LUNG. IN ORDINE DI MARCIA <i>Travelling length</i>	mm	~ 5580
ALTEZZA IN ORDINE DI MARCIA <i>Travelling height</i>	mm	~ 2260
LARGHEZZA IN ORDINE DI MARCIA <i>Travelling width</i>	mm	~ 1200
PESO ATTREZZATURA <i>Weight of equipment</i>	kg	~ 2850



#### DOTAZIONI STANDARD

- Cestello in alluminio
- Comando dal cestello per segnalatore acustico
- Comando di avviamento/arresto del motore dal cestello
- Comando traslazione e stabilizzazione via cavo
- Contatore elettrico
- Dispositivo multiassiale per controllo visivo della stabilizzazione del telaio
- Impianto idraulico a filtraggio differenziato con filtri ad alta efficienza sia sulle linee di mandata che sulle linee di ritorno
- Motore Diesel
- Pompa manuale di emergenza
- Presa elettrica 12V
- Presa elettrica 230V nel cestello
- Protezioni antiusura e anticoppio su tubazioni flessibili e cavi
- Valvole di blocco flangiate
- Verniciatura Rosso RAL 3020; Bianco RAL 9003

#### STANDARD EQUIPMENTS

- Aluminium basket
- Warning horn from the basket
- Truck engine start/stop controls from the basket
- Translation and stabilization controls with cable
- Electric hour-counter
- Multi-axle device for the visual control of chassis stabilization
- Hydraulic system composed of differential filtering system with high efficiency filters both on delivery and return lines
- Diesel engine
- Emergency hand-pump
- 12V Electric plug
- 230V Electric plug in the basket
- Wear and explosion resistant protections for pipes and cables
- Flanged blocking valves
- Painting Red RAL 3020; White RAL 9003

#### OPTIONAL

- Cesto polietilene 1300x800x1150 mm
- Cintura di sicurezza
- Coppia ricetrasmittitori portatili
- Elettropompa ausiliaria con motore monofase 230V-50HZ
- Faro orientabile a luce bianca (a bordo del cestello)
- Limitatore di carico nel cesto
- N. 4 piastre supplementari di appoggio
- Presa aria/acqua nel cesto
- Radiocomando per traslazione e stabilizzazione
- Rotazione cestello
- Rotazione cestello  $\pm 90^\circ$
- Rotazione continua della torretta
- Verniciatura speciale

#### SPECIAL EQUIPMENTS

- Polyethylene basket 1300x800x1150 mm
- Safety-belt
- Walkie-talkie
- Auxiliary electro-pump with mono-phase engine 230V-50HZ
- Adjustable white lamp on the basket
- Load limiting device on the basket
- No. 4 stabilisers blocks
- Air / water plug in the basket
- Radio-control for translation and stabilisation
- Basket rotation
- $\pm 90^\circ$  Basket rotation
- Continuous turntable rotation
- Special painting