

Piattaforma mobile con altezza massima di 65 m composta da braccio telescopico a quattro estensioni e jib a due estensioni. Torretta con sistema di rotazione continua. Cestello portapersona in tubolare di alluminio (con allargamento e rotazione 360° idraulici) applicato all'estremità del braccio telescopico del jib, con sistemi di livellamento, limitatore di carico e anemometro elettronici. Limitatore antiribaltamento a doppia sicurezza con controllo automatico di avaria. Postazione comandi in torretta (con possibilità di cabina vetrata) e sul cestello con manipolatori elettrici omnidirezionali proporzionali. Installabile su veicolo da 32 t di peso complessivo con n. 4 stabilizzatori idraulici a sfilamento e discesa idraulica.

*Aerial working platform with maximum working height of 65 m composed by telescopic boom with four extensions and jib with two extensions. Continuous turntable rotation. Aluminium basket (extensible and with 360° rotation) with electronic levelling system, load limiting device and anemometer. Double security anti-overturning limiting device with automatic damage control. Controls in the turntable (with possibility of glass cabin) and in the basket through proportional omnidirectional electric It can be installed on a 32 t vehicle with no. 4 hydraulic traverses with hydraulic extension and lowering.*

ALTEZZA MASSIMA DI LAVORO * Maximum working height *	m	65,00
ALTEZZA PIANO DI CALPESTIO * Maximum walking floor height *	m	63,00
SBRACCIO MASSIMO DI LAVORO * Maximum working outreach *	m	34,30
ROTAZIONE TORRETTA Turntable Rotation		Continua Continuous
PORTATA MASSIMA CESTELLO Basket load	kg	300
DIMENSIONI CESTELLO Basket dimensions	mm	2200/3300 x 900 x 1100
LUNGHEZZA IN ORDINE DI MARCIA* Travelling length *	mm	~12000
ALTEZZA IN ORDINE DI MARCIA* Travelling height *	mm	~3990
P.T.T. minimo Minimum G.V.W.	t	32
PESO ATTREZZATURA SOGAGE Weight of SOGAGE equipment	kg	~21700

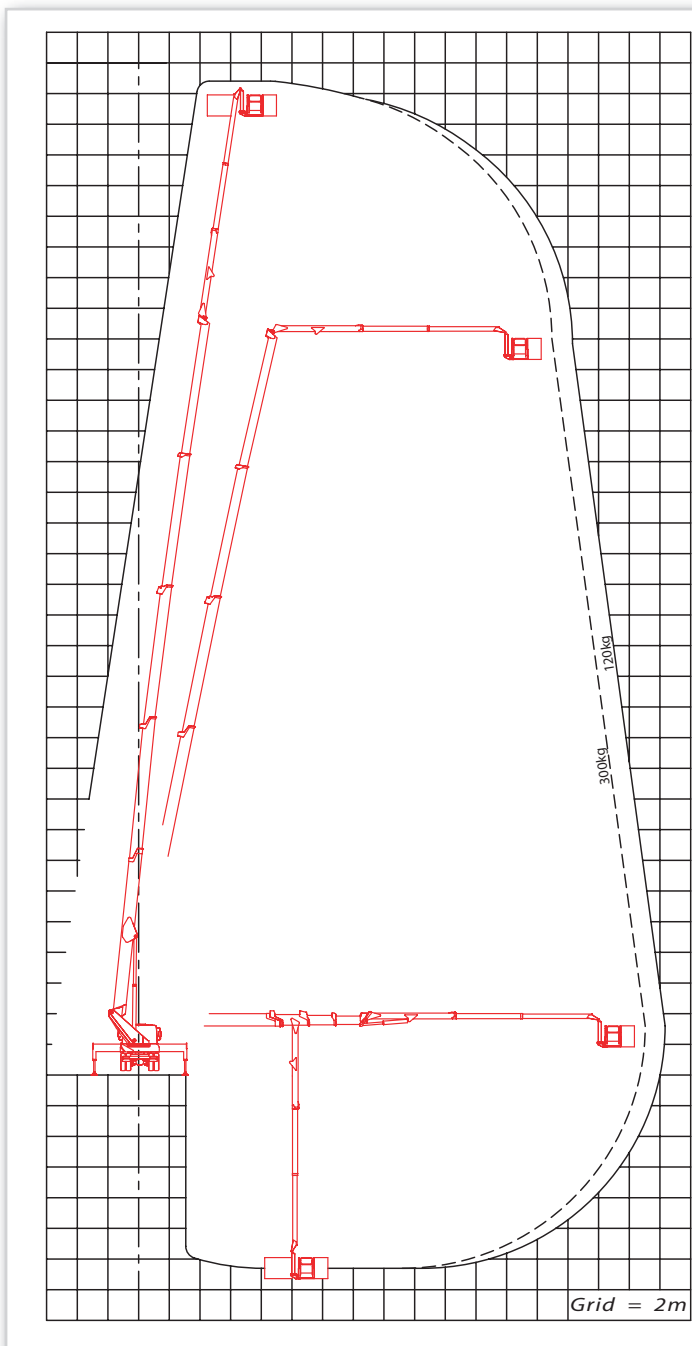
\* A seconda dell'installazione  
Depending on the installation

#### DOTAZIONI STANDARD

- Anemometro
- Automatismo per blocco rotazione con estensione degli stabilizzatori su un solo lato
- Cestello in alluminio allargabile
- Comandi di stabilizzazione sui due lati dell'automezzo
- Comando dal cestello per segnalatore acustico
- Comando avvio/arresto del motore dal cestello
- Contatore elettrico
- Controllo posizione stabilizzatori (retratti, estesi)
- Coppia ricetrasmittitori portatili
- Discesa di emergenza con elettropompa
- Dispositivo multiassiale per controllo visivo della stabilizzazione del telaio
- Freno di rotazione della torretta automatico
- Impianto idraulico con filtri ad alta efficienza e scambiatore di calore
- Limitatore antiribaltamento a doppia sicurezza
- Limitatore di carico sul cestello
- N.2 Rotolampade magnetiche
- N. 4 piastre supplementari di appoggio
- Comandi in torretta con seggiolino
- Presa elettrica nel cesto 24V
- Presa elettrica nel cesto 230V
- Presa elettrica nel cesto 380 V
- Protezioni anticorrosione, antiusura e antiscoppio su tubazioni flessibili e cavi
- Rotazione cestello 360°
- Rotazione continua della torretta
- Visualizzatore sbraccio e altezza
- Valvole di blocco flangiate
- Verniciatura parte aerea: Rosso RAL 3020; Bianco RAL 9003
- Verniciatura telaio: Nero RAL 9005 semilucido

#### STANDARD EQUIPMENTS

- Anemometer
- One side jacking
- Extensible aluminium basket
- Stabilisation controls on both truck sides
- Warning horn from the basket
- Start / stop engine from the basket
- Electric hour-counter
- Controls for outriggers (retracted, extended)
- Walkie-talkie
- Emergency lowering with electro-pump
- Multi-axle device for the visual controls of chassis stabilization
- Automatic turret rotation block
- Hydraulic system with high efficiency filters and heat exchanger
- Double security anti-overturning limiting device
- Load limiting device on the basket
- No. 2 Revolving flashing lights
- No. 4 Stabiliser blocks
- Controls on turret with seat place
- 24V Electric plug in the basket
- 230V Electric plug in the basket
- 380 V Electric plug in the basket
- Corrosion, wear and explosion resistant protections for pipes and cables
- 360° Basket rotation
- Continuous turret rotation
- Outreach and height display
- Flanged blocking valves
- Painting aerial part: Red RAL 3020; White RAL 9003
- Painting subframe: Black RAL 9005 semigloss



#### OPTIONAL

- Area di lavoro personalizzabile
- Argano kg. 500/900
- Radiocomando
- Baule
- Cabina comandi in torretta con seggiolino
- Riscaldamento Webasto in cabina
- Cintura di sicurezza
- Elettropompa 380V/50Hz trifase con caricabatteria
- Lampada orientabile a luce bianca
- Generatore di corrente monofase o trifase
- Impianto interfonico fisso
- Motore ausiliario HATZ
- Motore di emergenza
- Spondine in alluminio
- Presa aria / acqua nel cesto
- Rotolampada magnetico
- Scritte e loghi personalizzati
- Verniciatura speciale
- Zavorra
- Collaudo M.C.T.C.

#### SPECIAL EQUIPMENTS

- Customised working area
- Kg. 500/900 Winch
- Radio-control
- Trunk
- Operator's cabin with seat place on the turret
- Heating Webasto in cabin
- Safety-belt
- 380V/50Hz Electro-pump tri-phase with battery charger
- White adjustable lamp
- Mono-phase or tri-phase power generator
- Fixed interphone system
- Auxiliary engine HATZ
- Emergency engine
- Aluminium side-boards
- Air / Water plug in the basket
- Magnetic revolving light
- Customised logos
- Special painting
- Ballast

I dati riportati possono essere variati senza alcun obbligo di preavviso.  
The reported data are indicative and they can be changed without any previous notice.

**FASSI**  
group

**socage**

SOCAGE S.r.l. socio unico  
Strada Statale 12, n. 10 – 41030 Sorbara di Bomporto – Modena (Italia)  
Tel. +39.059.902656 – Fax +39.059.907304 – www.socagefassi.it – info@socagefassi.it