

Piattaforma mobile con doppio braccio telescopico (principale a tre estensioni idrauliche, secondario due estensioni) e jib a due estensioni idrauliche. Torretta con rotazione continua. Cestello portapersona in alluminio (con rotazione 360°) con sistemi di livellamento, limitatore di carico e anemometro elettronici. Limitatore antiribaltamento a doppia sicurezza con controllo automatico di avaria. Postazione comandi in torretta (con possibilità di cabina inclinabile) e sul cestello con manipolatori elettrici omnidirezionali proporzionali. Telaio con n. 4 stabilizzatori idraulici a doppio sfilamento e discesa idraulica. Installabile su veicolo da 40 t.

Aerial working platform with double telescopic boom (main one with three extensions, secondary one with two extensions) and jib with two extensions. Continuous turntable rotation. Aluminium basket (with 360° rotation) with electronic levelling system, load limiting device and anemometer. Double security anti-overturning limiting device and automatic damage control. Controls place in the turntable (with possibility of reclining cabin) and on the basket through electric omnidirectional proportional manipulators. Sub-frame with no. 4 hydraulic traverses with double extension and hydraulic lowering. It can be installed on a 40 t. vehicle.

ALTEZZA MASSIMA DI LAVORO * Maximum working height *	m	75,00
ALTEZZA PIANO DI CALPESTIO * Maximum walking floor height *	m	73,00
SBRACCIO MASSIMO DI LAVORO * Maximum working outreach *	m	36,30
ROTAZIONE TORRETTA Turntable Rotation		Continua Continuos
PORTATA MASSIMA CESTELLO Basket load	kg	300
DIMENSIONI CESTELLO Basket dimensions	mm	2200/3300 x 900 x 1100
LUNGHEZZA IN ORDINE DI MARCIA* Travelling length *	mm	~ 12000
ALTEZZA IN ORDINE DI MARCIA * Travelling height *	mm	~ 3990
P.T.T. minimo Minimum G.V.W.	t	40
PESO ATTREZZATURA SOCAGE Weight of SOCAGE equipment	kg	~ 29700

* A seconda dell'installazione
Depending on the installation

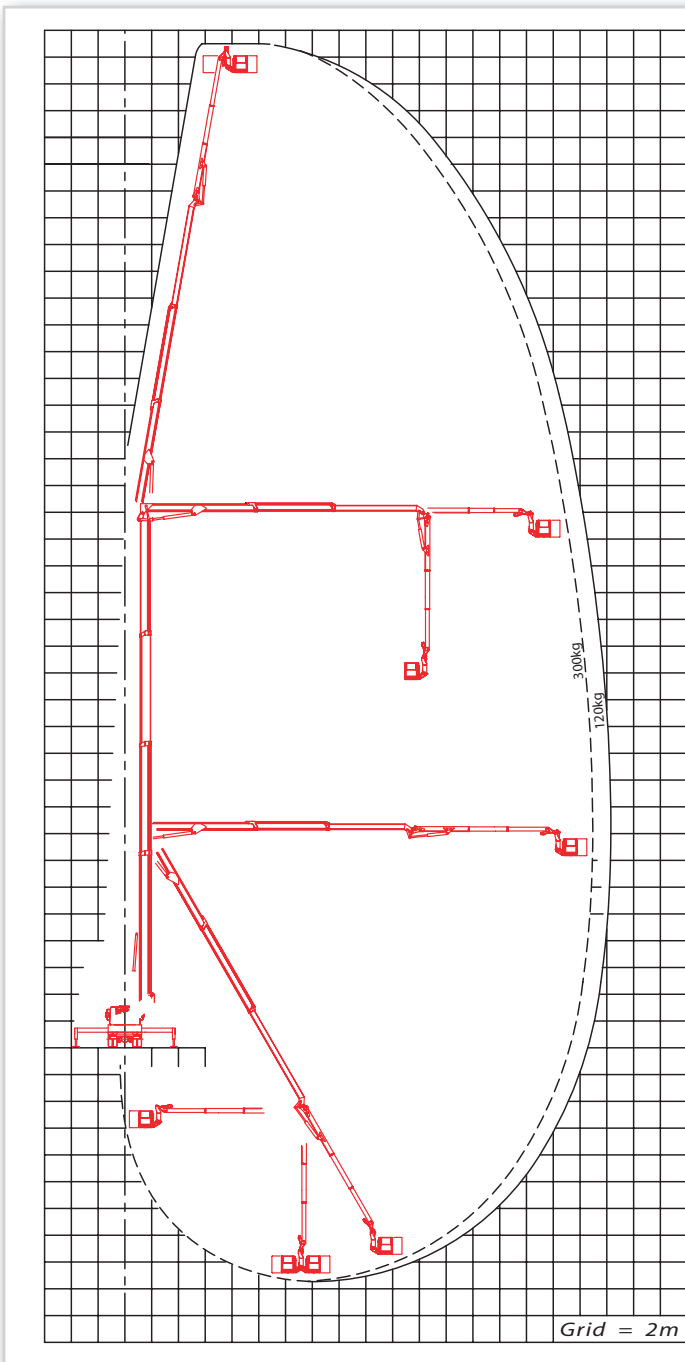
DOTAZIONI STANDARD

- Anemometro
- Automatismo per blocco rotazione con estensione degli stabilizzatori su un solo lato
- Cestello in alluminio allargabile
- Comandi di stabilizzazione sui due lati dell'automezzo
- Comando dal cestello per segnalatore acustico
- Comando avvio/arresto del motore dal cestello
- Contatore elettrico
- Controllo posizione stabilizzatori (retratti, estesi)
- Coppia ricetrasmittitori portatili
- Discesa di emergenza con elettropompa
- Dispositivo multiassiale per controllo visivo della stabilizzazione del telaio
- Freno di rotazione della torretta automatico
- Impianto idraulico con filtri ad alta efficienza e scambiatore di calore
- Limitatore antiribaltamento a doppia sicurezza
- Limitatore di carico sul cestello
- N.2 Rotolampade magnetiche
- N. 4 piastre supplementari di appoggio
- Comandi in torretta con seggiolino
- Presa elettrica nel cesto 24V
- Presa elettrica nel cesto 230V
- Presa elettrica nel cesto 380 V
- Protezioni anticorrosione, antiusura e antiscoppio su tubazioni flessibili e cavi
- Rotazione cestello 360°
- Rotazione continua della torretta
- Visualizzatore sbraccio e altezza
- Valvole di blocco flangiate
- Verniciatura parte aerea: Rosso RAL 3020; Bianco RAL 9003
- Verniciatura telaio: Nero RAL 9005 semilucido

STANDARD EQUIPMENTS

- Anemometer
- One side jacking
- Extensible aluminium basket
- Stabilisation controls on both truck sides
- Warning horn from the basket
- Start / stop engine from the basket
- Electric hour-counter
- Controls for outriggers (retracted, extended)
- Walkie-talkie
- Emergency lowering with electro-pump
- Multi-axle device for the visual controls of chassis stabilization
- Automatic turret rotation block
- Hydraulic system with high efficiency filters and heat exchanger
- Double security anti-overturning limiting device
- Load limiting device on the basket
- No.2 Revolving flashing lights
- No. 4 Stabiliser blocks
- Controls on turret with seat place
- 24V Electric plug in the basket
- 230V Electric plug in the basket
- 380 V Electric plug in the basket
- Corrosion, wear and explosion resistant protections for pipes and cables
- 360° Basket rotation
- Continuous turret rotation
- Outreach and height display
- Flanged blocking valves
- Painting aerial part: Red RAL 3020; White RAL 9003
- Painting subframe: Black RAL 9005 semigloss

I dati riportati possono essere variati senza alcun obbligo di preavviso.
The reported data are indicative and they can be changed without any previous notice.



OPTIONAL

- Area di lavoro personalizzabile
- Argano kg. 500/900
- Radiocomando
- Baule
- Cabina comandi in torretta con seggiolino
- Riscaldamento Webasto in cabina
- Cintura di sicurezza
- Elettropompa 380V/50Hz trifase con caricabatteria
- Lampada orientabile a luce bianca
- Generatore di corrente monofase o trifase
- Impianto interfonico fisso
- Motore ausiliario HATZ
- Motore di emergenza
- Orientamento cabina
- Spondine in alluminio
- Presa aria / acqua nel cesto
- Rotolampada magnetico
- Scritte e loghi personalizzati
- Verniciatura speciale
- Zavorra
- Collaudo M.C.T.C.

SPECIAL EQUIPMENTS

- Customised working area
- Kg. 500/900 Winch
- Radio-control
- Trunk
- Operator's cabin with seat place on the turret
- Heating Webasto in cabin
- Safety-belt
- 380V/50Hz Electro-pump tri-phase with battery charger
- White adjustable lamp
- Mono-phase or tri-phase power generator
- Fixed interphone system
- Auxiliary engine HATZ
- Emergency engine
- Adjustable cabin
- Aluminium side-boards
- Air / Water plug in the basket
- Magnetic revolving light
- Customised logos
- Special painting
- Ballast